

NUEVO MODELO V5.1

EFI Smartphone



Batería
6580 mAh



Android 13



Cámara
13 MP y 5 MP



SIM Dual



16 GB RAM *
128 GB ROM



Pantalla 6.1"



Resistente
IP68 / IP69K



EFI integrado

+Batería +Resistente +Memoria +Rápido

Características del EFI Smartphone V5.1:

- Android 13.
- Pantalla de 6.1" LCD/IPS HD+ Resolución 720x1560 px.
- Procesador Octa Core MediaTek MT8788V.
- * 8 GB RAM + 8 GB de ROM ampliables opcionales.
- 128 GB de almacenamiento (ampliable a 1 TB).
- Batería 6580 mAh, 5V 2A.
- 4G / Bluetooth 5.0 / GPS / WiFi.
- Dimensiones 161.5 x 77.6 x 15.0 mm. Peso 273 g.
- 13 MP cámara trasera y 5 MP cámara frontal.
- Protección IP68 / IP69K resistente al agua, al polvo y a los golpes.
- Desbloqueo facial: desbloquea tu teléfono con tu rostro.

El dispositivo definitivo para gestionar todos tus **servicios de asistencia carretera y traslado de pasajeros**



EFI TOW



EFI TAXI

¿Por qué comprar un **EFI** Smartphone?

01. Protección IP68 / IP69K



Resistente a caídas



Resistente al agua

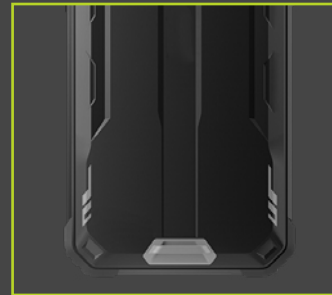
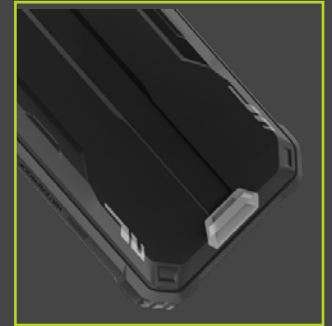


Protección contra el polvo

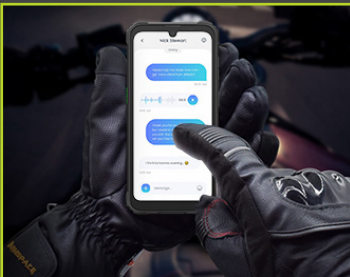
02. Batería de gran capacidad



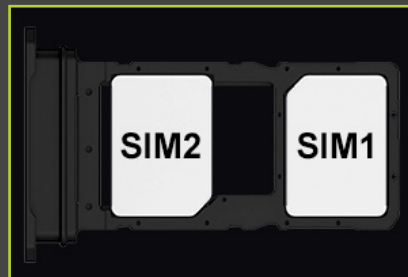
03. Totalmente ruggedizado



04. Adaptado para el profesional de la automoción



Modo guantes



Doble SIM 4G



Cámara de calidad

EFI Asistencia es una solución de  [lambdamotive.com](https://www.lambdamotive.com)